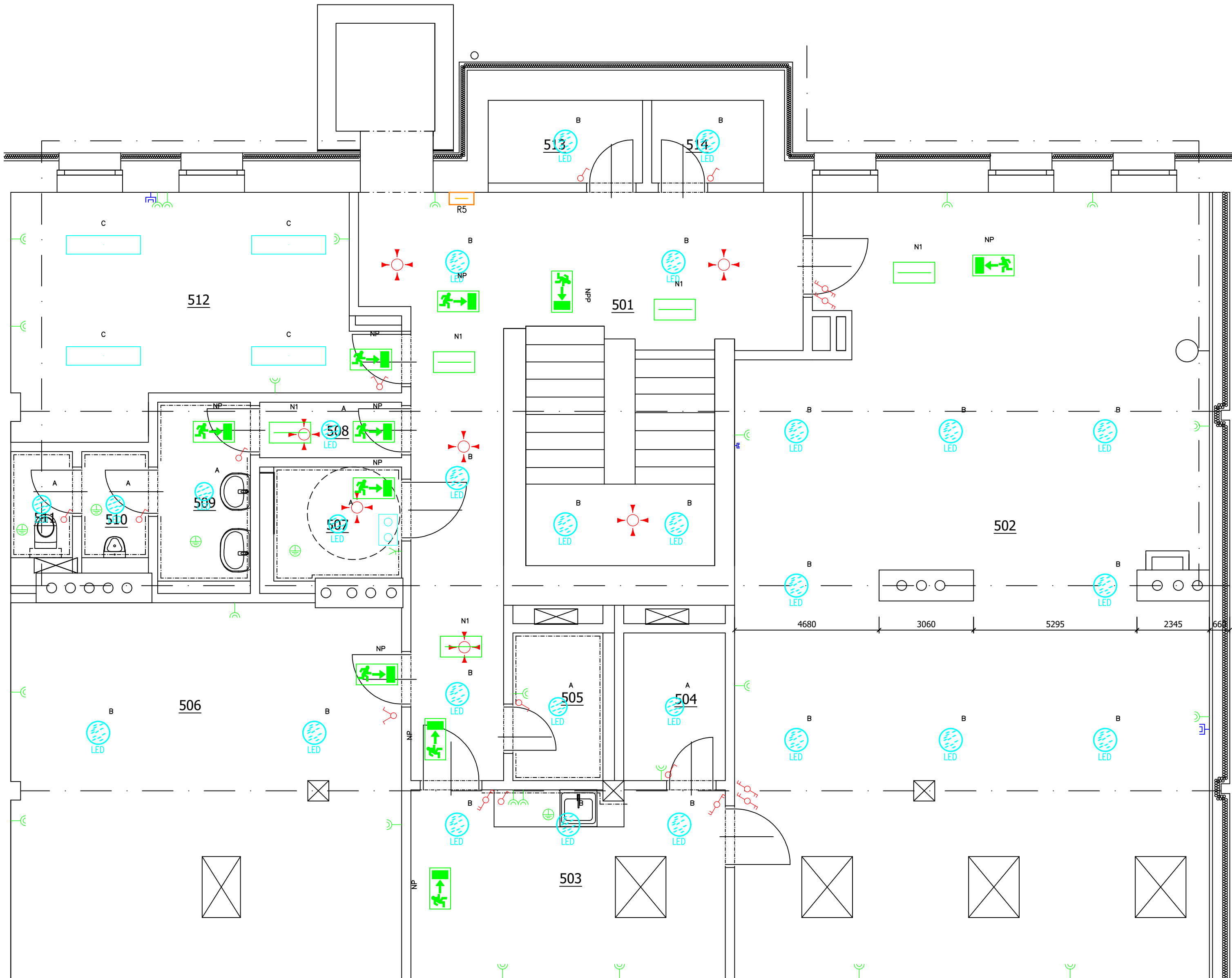


SOUSEDNÍ BUDOVA



LEGENDA MÍSTNOSTÍ:

| OZN. | NÁZEV | PLOCHA (m ²) |
|------|--------------------------|--------------------------|
| 501 | CHODBA SE SCHODIŠTĚM | 37,60 |
| 502 | SPOLEČENSKÁ MÍSTNOST | 96,55 |
| 503 | KUCHYŇKA | 15,58 |
| 504 | SKLAD LŮŽKOVIN | 3,93 |
| 505 | ÚKLIDOVÁ MÍSTNOST | 3,50 |
| 506 | SKLAD | 38,31 |
| 507 | WC ŽENY/BEZBARIÉROVÉ | 4,49 |
| 508 | CHODBA | 2,07 |
| 509 | WC MUŽI PŘEDSÍŇ | 4,50 |
| 510 | PISOÁR | 1,86 |
| 511 | WC MUŽI | 1,72 |
| 512 | KANCELÁŘ SOC. PRACOVNÍKA | 20,78 |
| 513 | UPS VÝTAHU | 3,35 |
| 514 | SKLAD FVE BATERIÍ | 2,43 |

Legenda:

- Datová zásuvka 2xRJ45
- Dvojnásobná zásuvka
- El. vývod 1-fázový
- PIR stropní
- Střídavý vypínač dvojitý
- Sériový vypínač
- Vypínač
- Zásuvka
- Domovní hlasitě mluvící telefon s tlač. tablem
- Elektrický otvírač dveří
- Signalizační systém pro invalidy
- Rozvaděč
- Tlačítko TOTAL STOP pod sklem
- Ochranné pospojování neživých částí
- Přisazené LED svítidlo, opálový PMMA kryt, průměr 285mm, 1 x LED, 20W, 2150lm, Ra80, 3000K
- Přisazené LED svítidlo, opálový PMMA kryt, průměr 375mm, 1 x LED, 27W, 3000lm, Ra80, 3000K
- LED panel, UGR<19, aluminium body, microprismatic cover, 1200x300mm, 1 x LED, 39W, 4700lm, Ra80, 4000K
- LED prachotěsné svítidlo, opálový PC kryt, IK08, 1500mm, 1 x LED, 22W, 3300lm, Ra80, 4000K
- Přisazené LED nouzové svítidlo EXIT s piktogramem, 1W, 50lm, Ra80, 4000K
- Přisazené LED nouzové svítidlo EXIT P s praporkem, 1W, 90lm, Ra80, 4000K
- LED nouzové svítidlo, přisazené, optika otevřený prostor, 2W, 380lm, Ra80, 6500K

Poznámka:
WC pro invalidy bude vybavena signalizačním systémem.
Objekt bude vybaven tlačítkem TOTAL STOP umístěného 5 metrů od vstupu do objektu.
Každý byt bude vybaven datovou dvojjádrovou zásuvkou.
Osvětlení společných prostor budou spínány pomocí PIR čidel.
Veškerá kabeláž bude provedena v bezhalogenovém provedení.
Prostory do samostatných požárních úseků musí být opatřeny protipožární ucpávkou.
Každé patro má svůj vlastní podružný rozvaděč.
Kabeláž slaboproudé instalace, která není stíněná, bude vedena 10 cm od silnoproudých rozvodů.

Sada pro nouzovou signalizaci (bezbariérové WC)
Signální tahové tlačítko:
(podrobnosti na umístění jsou uvedeny ve výk. 398/2009 Sb.):
- přístroj v dosahu sedící osoby, výška 60 – 120 cm od podlahy
- šňůru upravit, aby její konec byl max. 15 cm nad podlahou
- tlačítko označit červeným štítkem
Resetovací tlačítko:
- vedle dveří, uvnitř místnosti
- tlačítko označit zeleným štítkem
Kontrolní modul s alarmem:
- vedle dveří nebo nad nimi, na veřejné stěně místnosti
Transformátor:
- ve dvojdílném rámečku spolu s kontrolním modulem s alarmem
Tlačítko je nutné opatřit textovým označením s využitím popisečného pole.

± 0,000 = 201,550 m n. m.

| | | | |
|---------------------------|---|--------------------------|---|
| Autorizace projektu: | Ing. Michal Zubík | Otisk razítka: |  SPZ DESIGN, s.r.o. Moravská 359/13 779 00 Olomouc - Holice IČ: 278 31 132 telefon: 585 150 411 e-mail: spz.design@seznam.cz web: www.spzdesign.cz |
| Vedoucí/kontrola projektu | Ing. Petr Zavadil | | |
| Vypracoval: | Ing. Adam Rýznar | | |
| | - | | |
| Kreslil: | Ing. Adam Rýznar | Účel projektu: | ÚS + DSP |
| | - | | |
| Kraj: | Jihomoravský | Místo: | Plynárenská 91/4, 602 00 Brno - Zábřovice, parc. č. 872 |
| Investor: | Statutární město Brno, městská část Brno - střed, Dominikánské náměstí 196/1, 602 00 Brno | Datum: | 7/2024 |
| Název stavby: | Plynárenská 4 - rekonstrukce domu | Číslo archivní(zakázky): | 45/20 |
| | | Datum expedice/verze: | 27.7. 2024 / V0 |
| | | Formát výkresu: | |
| Obsah výkresu: | Půdorys podkrovní - Silnoproud a slaboproud | Měřítko: | 1:100 |
| | | Číslo výkresu: | D.1.4.4-06 |
| | | Poré číslo: | |